

店舗事務所付
売地

西武フラワーヒル入口

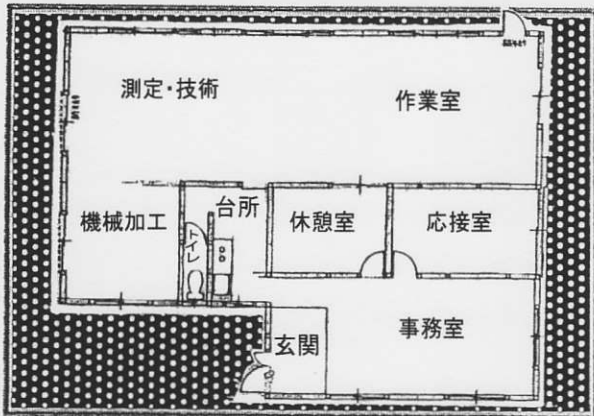
バス通り面



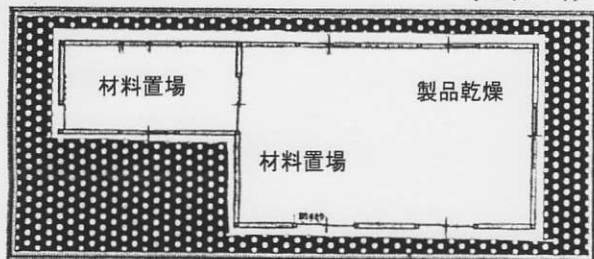
工場・店舗等、用途多目的に…



【建物】



木造平家 床面積：141.60㎡ (42.83坪)



付属建物床面積：64.59㎡ (19.53坪)

図面と現況が相違する場合は、現況を優先します。

建物は充分
使用可能です。

惜議!

販売価格

3,100 万円

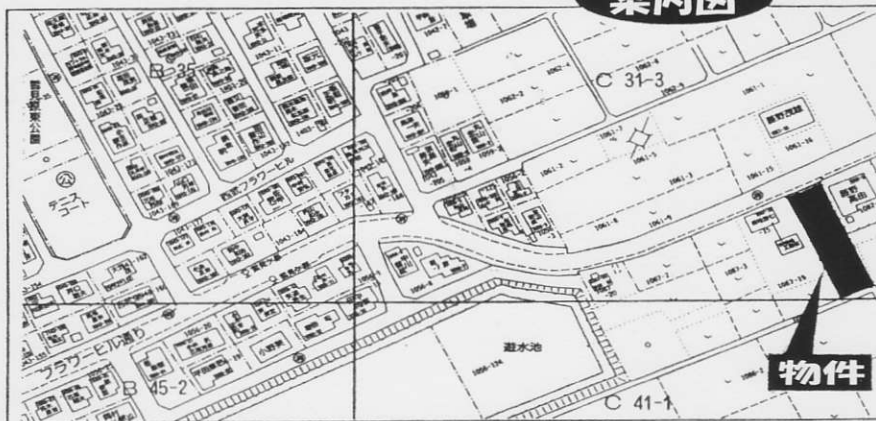
土地値(老坪16.23万円)

土地
191坪

この他に別棟で
プレハブ倉庫
11.25坪有り



案内図



★ 内見ご希望の方は、事前にご連絡下さい。★

＜物件概要＞ ●所在地/所沢市下富字雪見原 1082-2 ●交通/西武新宿線「新所沢」駅バス20分「雪見ヶ原」停歩3分 ●土地/宅地:632.00㎡(191.18坪)公簿 ●建物/木造スレート葺平家建141.60㎡(42.83坪)他に未登記建物2棟有 ●築年/昭和57年 ●都市計画/市街化調整区域 ●建ぺい率/60% ●容積率/200% ●設備/東京電力・公営水道・本下水(浄化槽経由) ●備考/現建物は都市計画法第29条の開発行為許可にて建築した建物です。 ●取引態様/媒介



株式会社

ほんでも **ラバンホーム** 相識

0120-86-4062

所沢市御幸町6-1 サンライズ所沢305
Tel: 04-2928-9131 Fax: 04-2928-9133

■埼玉県知事免許(8)第12335号 ■(社)全国宅地建物取引業保証協会会員 ■(社)埼玉県宅地建物取引業協会会員
■建設業許可(般-15)第54222号 ■(財)性能保証住宅登録機構10012152号 ■(社)首都圏不動産公正取引協議会加盟