

新築分譲住宅

全4棟・今回販売4棟

狭山市 南入曾

全4棟中

Landscape

3棟完成!!

◎全区画正味宅地面積**47.85坪以上**

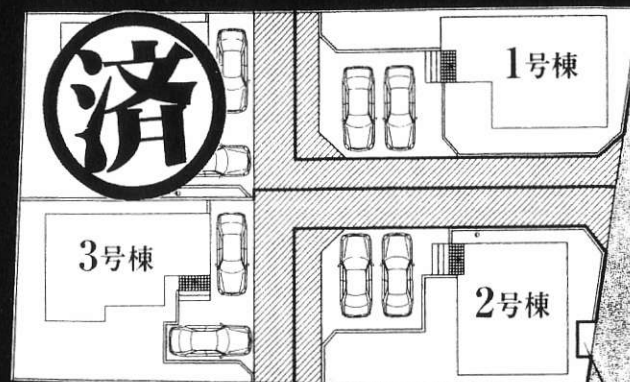
◎**広やかな空間** ◎**全棟共駐車場2台可**

現地内覧会 今週の 土・日

開催時間/AM11:00~PM16:00

西武新宿線

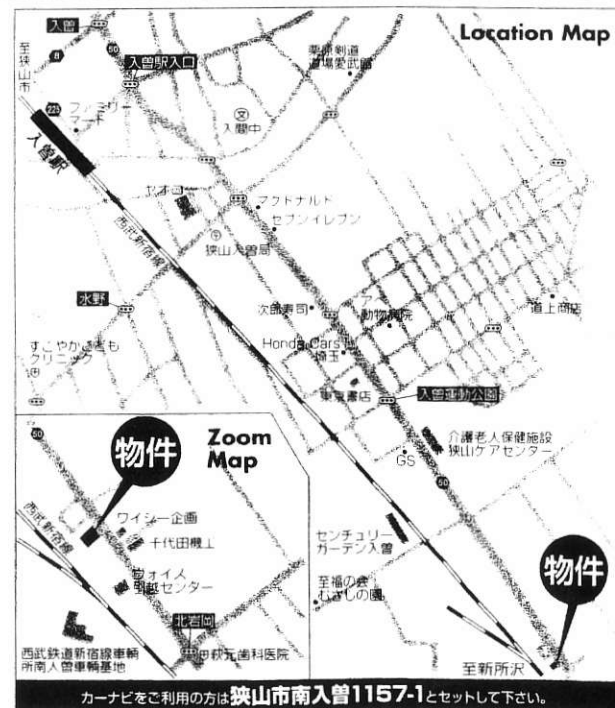
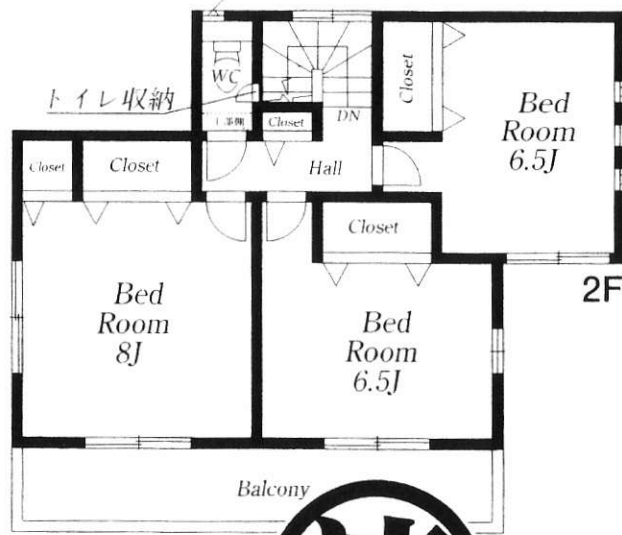
「入曾」駅徒歩22分



県道所沢〜狭山線

協定通路

4号棟
 ■敷地面積 227.77㎡(協定通路約68.82㎡含む)
 ■建物面積 98.82㎡
 ■販売価格 2,270万円(税込)



【物件概要】●交通 西武新宿線「入曾」駅徒歩22分●所在地 狭山市南入曾1157-1の一部●土地面積 175.65㎡~229.42㎡(協定通路15.83㎡(1号棟), 17.67㎡(2号棟), 70.44㎡(3号棟), 68.82㎡(4号棟)含む)●建物面積 97.20㎡~99.62㎡●今回販売棟数 4棟●販売価格 2,200万円(税込)~2,400万円(税込)●入居予定年月 平成29年11月●建築確認番号 第HPA-17-04264-1号地●土地 所有権●建物 木造スレート葺アスファルトシングル葺2階建●建ぺい率 60%●容積率 200%●都市計画 市街化調整区域●用途地域 無指定●道路 県道所沢〜狭山線沿い●設備 東京電力、個別プロパンガス、公営水道、浄化槽●取引態様 媒介●※図面と現況が相違する場合は、現況を優先とさせていただきます。*広告制作中に売却済みとなりました物件につきましてはご容赦ください。*広告有効期限 平成29年11月末日

販売価格

2000万円(税込)より

株式会社 ラーバンホーム

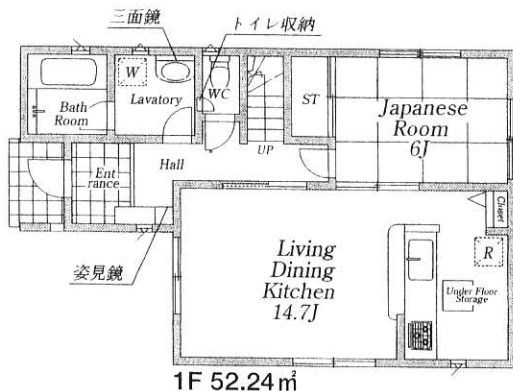
■埼玉県知事免許(8)第12335号■(公社)全国宅地建物取引業保証協会会員■(公社)埼玉県宅地建物取引業協会会員
 ■建設業許可(般-25)第54222号■(財)性能保証住宅登録機構10012152号■(公社)首都圏不動産公正取引協議会加盟

TEL. 04-2928-9131

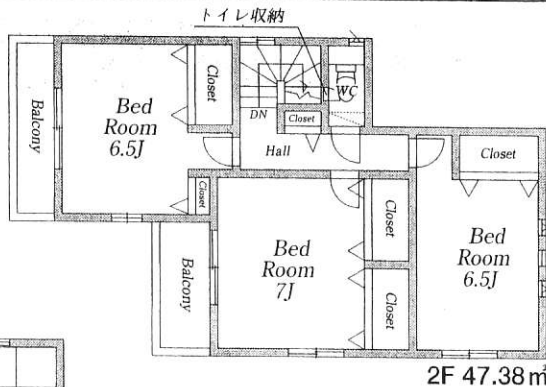
〒359-1115 埼玉県所沢市御幸町6-1 サンライズ所沢305 FAX/04-2928-9133 Mail/rurban@rurbanhome.io

1号棟

敷地面積: 175.65㎡
 (協定通路約15.83m含む)
 延床面積: 99.62㎡
 建築確認番号: 第HPA-17-04264-1号
 平成29年7月27日



1F 52.24㎡



2F 47.38㎡

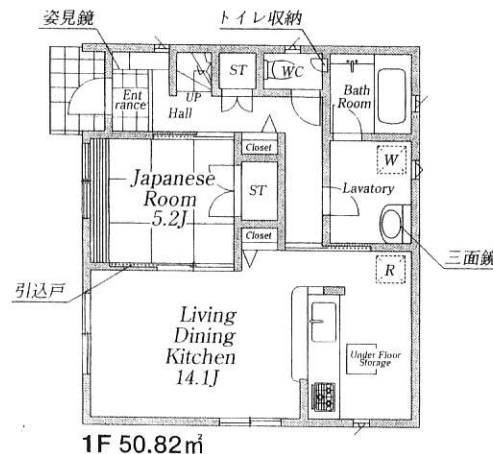


土地+建物 販売価格

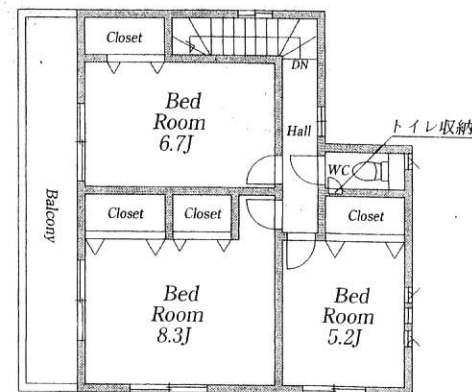
2,300 (税込) 万円

2号棟

敷地面積: 175.87㎡ (協定通路約17.67㎡含む)
 延床面積: 97.59㎡
 建築確認番号: 第HPA-17-04265-1号
 平成29年7月27日



1F 50.82㎡



2F 46.77㎡

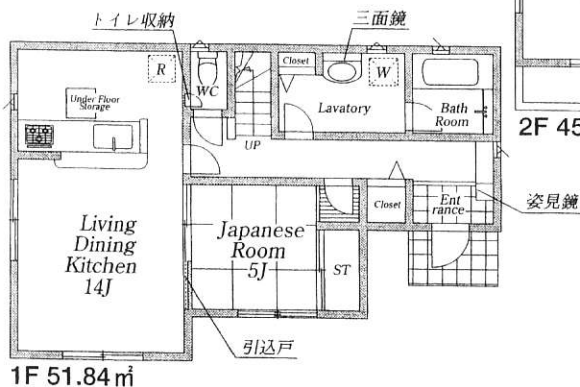


土地+建物 販売価格

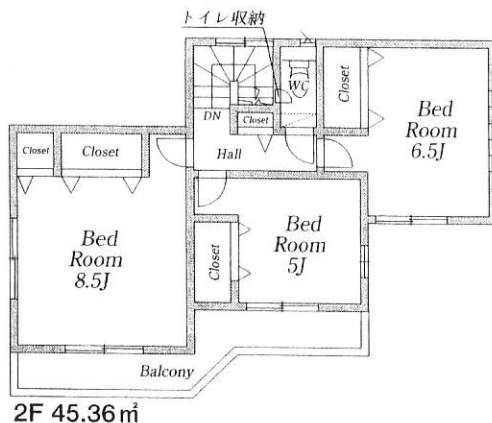
2,200 (税込) 万円

3号棟

敷地面積: 229.42㎡ (協定通路約70.40㎡含む)
 延床面積: 97.20㎡
 建築確認番号: 第HPA-17-04266-1号
 平成29年7月27日



1F 51.84㎡



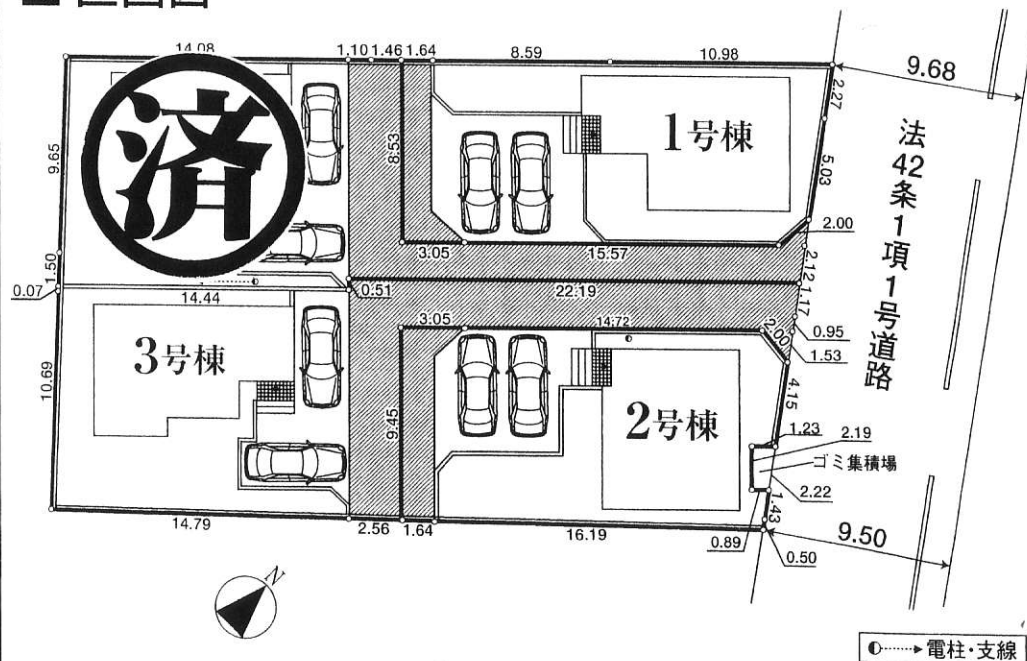
2F 45.36㎡



土地+建物 販売価格

2,100 (税込) 万円

区画図



電柱・支線