

新築分譲住宅

全4棟・今回販売1棟

狭山市 南入曾

Landscape

最終1棟!

◎全区画正味宅地面積**47.85**坪以上

◎広やかな空間 ◎全棟共駐車場**2**台可

現地内覧会 今週の金・土・日

開催時間/AM11:00~PM16:00

西武新宿線

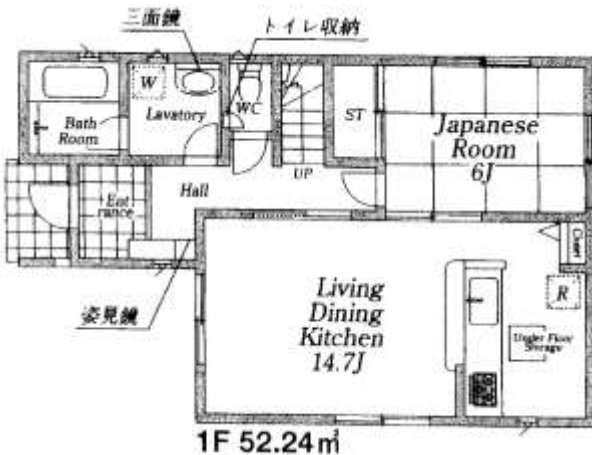
「入曾」駅徒歩**22**分



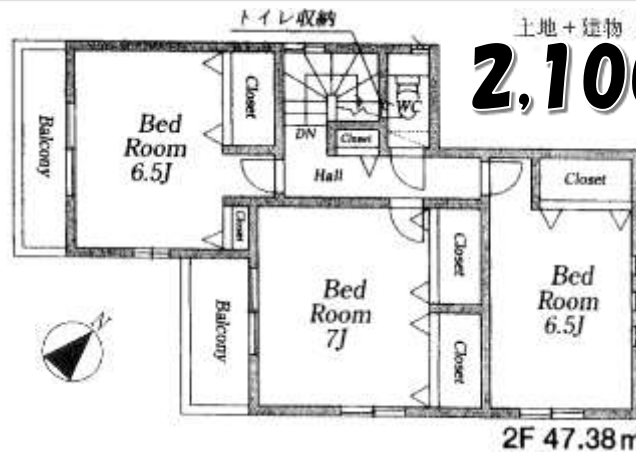
県道所沢〜狭山線

1号棟

敷地面積:175.65㎡
 (法定通路約15.83m含む)
 延床面積:99.62㎡
 建築確認番号:第HPA-17-04264-1号
 平成29年7月27日



1F 52.24㎡



土地+建物 販売価格
2,100万円(税込)

【物件概要】●交通/西武新宿線「入曾」駅徒歩 22分 ●所在地/狭山市南入曾 1157-1の一部 ●今回販売数/1棟 ●完成/平成 29年 11月 ●引渡し/即可 ●土地/所有権 ●建物/木造スレート葺アスファルトシングル葺 2階建 ●建ぺい率/60% ●容積率/200% ●都市計画/市街化調整区域 ●用途地域/無指定 ●接道/県道所沢〜狭山線沿い ●設備/東京電力、個別プロパンガス、公営水道、浄化槽 ●取引態様/媒介



株式会社 ラーバンホーム

■埼玉県知事免許(宅)第12335号 ■(公)全国宅地建物取引業保証協会会員 ■(公)埼玉県宅地建物取引業協会会員
 ■建設業許可(般-25)第54222号 ■(財)性能保証住宅登録機構10012152号 ■(公)首都圏不動産公正取引協議会加盟

TEL. 04-2928-9131

〒359-1115 埼玉県所沢市御幸町6-1 サンライズ所沢305 FAX/04-2928-9133 Mail/rurban@rurbanhome.jp